



GUÍA DE INSTALACIÓN DE CIELOS RASOS

SISTEMA DE CIELOS RASOS DECO

El sistema de Cielos Rasos DECO ha sido especialmente desarrollado para brindar una solución práctica y económica de óptimo desempeño acústico. Además, de ser una solución segura, ofrecen muchas ventajas como una rápida y fácil instalación, diseño modular, excelente estabilidad y rentabilidad de instalación.

ELEMENTOS DEL SISTEMA

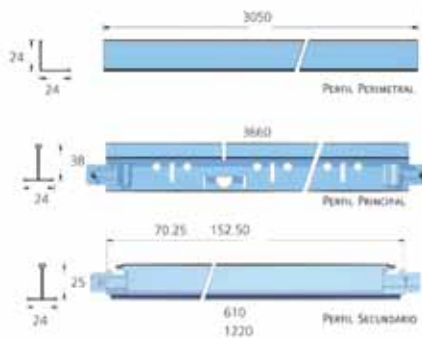
BALDOSAS ACÚSTICAS

La baldosa es un producto de acabado para cielos rasos diseñadas para ofrecer soluciones eficientes y confort acústico en los ambientes. Con presentaciones de 2' x 4' (1.22m x 0.61m), y 2' x 2' (0.61m x 0.61m) son fabricadas en distintos materiales como fibra mineral, fibrocemento, lana de vidrio y aluminio, que serán utilizadas dependiendo de la necesidad y del diseño propuesto.



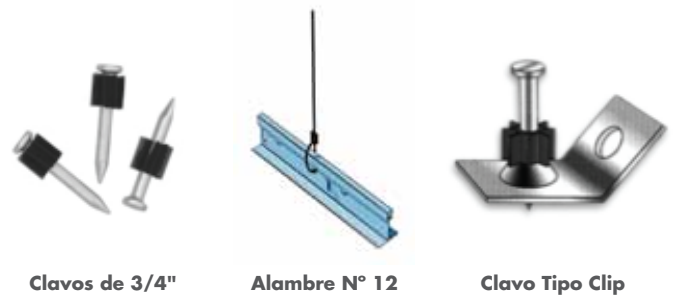
SUSPENSIÓN METÁLICA

Las suspensiones metálicas son perfiles livianos de 15/16" (24 mm) o de 9/16" (15 mm) a la vista, fabricados en acero electrogalvanizado con acabado en color blanco o negro. Están especialmente diseñados para alojar las baldosas.



FIJACIONES Y ELEMENTOS DE SUSPENSIÓN

Para fijar las suspensiones metálicas perimetrales a los muros utilizar clavos de disparo de 3/4". Para colgar los perfiles principales se utiliza un elemento de suspensión elaborado con alambre galvanizado N° 12, de preferencia. Para fijar el alambre a la losa utilizar clavos tipo clip de 1".



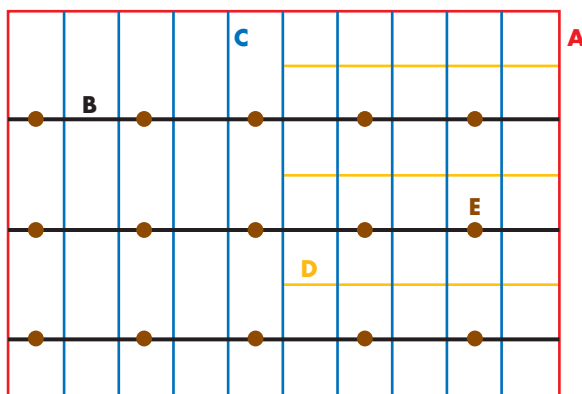
Clavos de 3/4"

Alambre N° 12

Clavo Tipo Clip

MODULACIÓN

Modulación 2' x 4' Modulación 2' x 2'



EMPARRILLADO DE CIELO RASO (EN PLANTA)

- A) Ángulo Perimetral
- B) Perfil Principal
- C) Perfil Secundario (1.22 m)
- D) Perfil Terciario (0.61 m)
- E) Punto de Fijación (alambre con clavo tipo clip)

HERRAMIENTAS

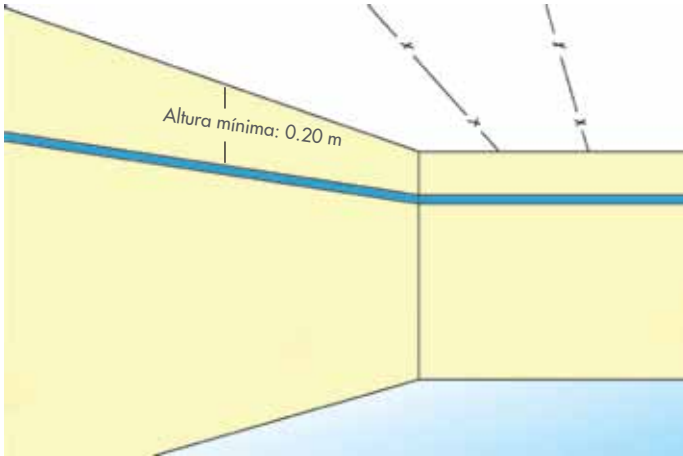
- Para instalar un cielo raso, se necesitará:
- ✓ Tijera para cortar perfiles metálicos delgados
 - ✓ Nivel manguera o nivel laser
 - ✓ Tiralíneas
 - ✓ Guantes de hilo
 - ✓ Cuchilla o cutter
 - ✓ Taladro o atornillador eléctrico

RECOMENDACIONES

- ✓ Utilizar equipo de seguridad en todo momento (guantes de hilo, lentes de seguridad, y casco) y para altura mayor a 3.0m utilizar andamio y arnés.
- ✓ Utilizar siempre guantes blancos y limpios para no manchar la baldosa.
- ✓ Realizar cortes con una cuchilla y por la cara de la baldosa que tenga el acabado.
- ✓ Nunca instalar baldosas de fibra mineral directamente bajo cobertura metálica o de fibrocemento sin protección térmica (lana de vidrio) para evitar deformación de la baldosa.
- ✓ No instalar baldosas de fibra mineral en el exterior o en áreas expuestas a la intemperie.

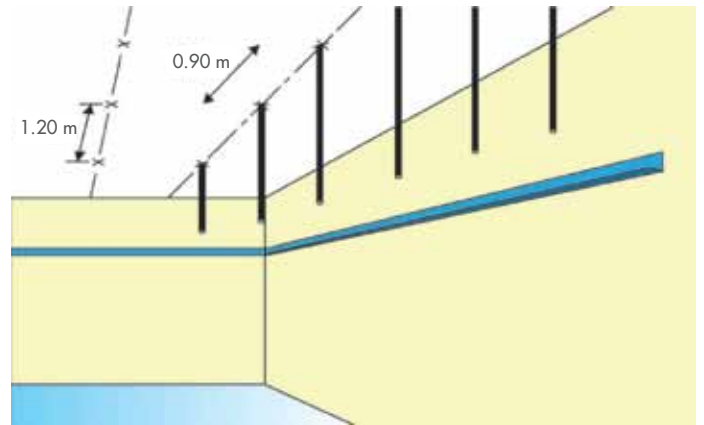
INSTALACIÓN

1 INSTALACIÓN DEL ÁNGULO PERIMETRAL



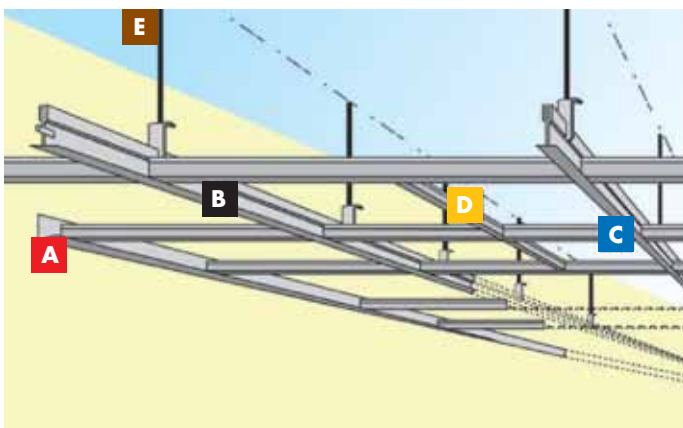
- ✓ Verificar las medidas de los ambientes y la modulación del cielo raso.
- ✓ Definir la altura deseada entre la losa y el cielo raso. Se recomienda que la altura no sea menor a 20cm. Trazar con un tiralíneas en los muros y todo el perímetro. Utilizar manguera nivel o nivel láser.
- ✓ Colocar el ala superior del ángulo perimetral al trazo marcado en el muro.
- ✓ Fijar los perfiles perimetrales al muro con clavos de disparo cada 0.30m como máximo.

2 INSTALACIÓN DE LAS FIJACIONES Y ALAMBRES DE SUSPENSIÓN



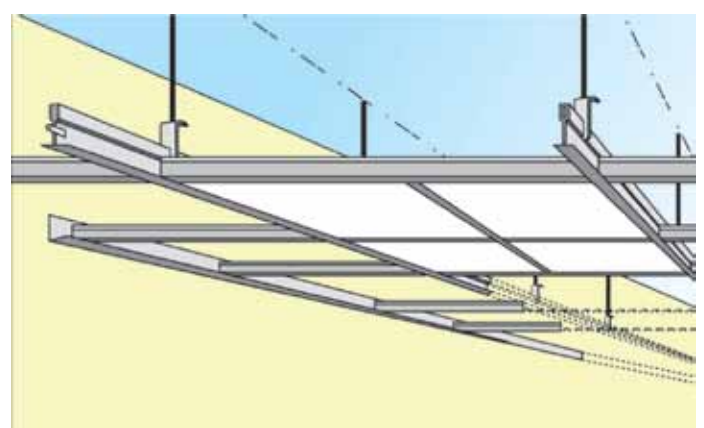
- ✓ Marcar la posición de los perfiles principales en la losa cada 1.22m.
- ✓ Tensar los alambres suspensores con un taladro fijando el otro extremo a un punto fijo, este alambre debe ser de calibre N° 12, de preferencia.
- ✓ Cortar los alambres tensados (como varillas) a la medida del espacio entre la losa y el cielo raso, considerando 0.30m adicionales para el atortolamiento.
- ✓ Atortolar el alambre tensado al clavo tipo clip y disparar a los puntos marcados en los ejes de los perfiles principales. El distanciamiento puede ser de 0.90m hasta 1.20m como máximo, dependiendo del peso de la baldosa a colocarse.

3 INSTALACIÓN DE PERFILES



- ✓ Instalar los perfiles principales cada 1.22 m con su correspondiente anclaje al techo mediante el alambre N° 12 tensado con un nudo de 3 vueltas y colocado en forma vertical.
- ✓ Instalar perfiles secundarios cada 0.61 m entre los perfiles principales.
- ✓ Para instalar baldosas de 0.61m x 0.61m instale los perfiles terciarios de 0.61m entre los perfiles secundarios de 1.22m obteniendo espacios de 0.61m x 0.61m.

4 INSTALACIÓN DE LAS BALDOSAS



- ✓ Para colocar correctamente las baldosas debemos levantarlas en forma inclinada entre los perfiles cuidando de no dañar los bordes.
- ✓ Una vez introducida la baldosa acomodarla para que esta descanse sin dificultad entre los perfiles metálicos.

A) Ángulo Perimetral
 B) Perfil Principal
 C) Perfil Secundario (1.22 m)

D) Perfil Terciario (0.61 m)
 E) Punto de Fijación



LIMA: Jr. República del Ecuador 448 Lima 1 Telf.: (511) 619 6400 Fax: (511) 619 6402
e-mail: fapesa@eternit.com.pe
CHICLAYO: Av. Grau 918 Of. 201 Urb. Sta. Victoria Telf.: (074) 27 3599 Fax: (074) 22 3317
e-mail: echiclayo@eternit.com.pe
www.eternit.com.pe