

## FICHA TÉCNICA SISTEMA REVOQUE GYPLAC

## SISTEMA REVOQUE GYPLAC



SISTEMA REVOQUE

Esta solución práctica, versátil y moderna es un revestimiento que reemplaza el tradicional método de tarrajeo húmedo sobre las paredes. Su rapidez en la instalación permiten que la nueva superficie pueda recibir pintura o cualquier tipo de terminación a las 24 horas de aplicado. Su excelente calidad de acabado brinda una óptima respuesta económica.

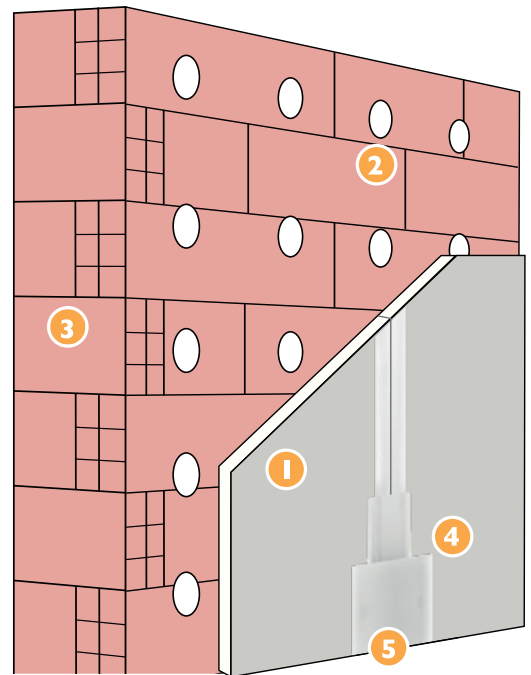
### VENTAJAS

- Rapidez en ejecución 80m<sup>2</sup> por día por cuadrilla.
- Mejor aislamiento termoacústico.
- Mejor calidad en acabado.
- Menores reclamos en post-ventas.
- Menores costos indirectos.
- Es un sistema limpio y seco.
- Pueden ser aplicado en muro interiores de todo tipo de ambientes.

### APLICACIONES Y USOS

- Revestimiento de muros interiores de hormigón, ladrillos de arcilla, concreto y cualquier pieza de mampostería, etc.
- En muros interiores de zonas húmedas (baños, cocinas, etc.)
- Revestimiento con placas de yeso en cualquier sustrato sobre el cual se desee mejorar el nivel de terminación superficial.

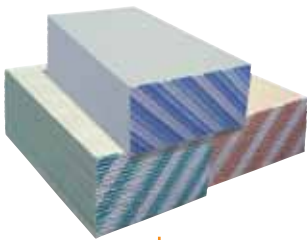
A LOS  
 **3 DÍAS**  
LISTO PARA PINTAR



### Referencias

- 1 Placa.
- 2 Mota Pegamento.
- 3 Muro albañilería.
- 4 Tratamiento de juntas.
- 5 Sello de dilatación.

## ELEMENTOS DEL SISTEMA REVOQUE GYPLAC



### ▶ PLACAS DE YESO GYPLAC

La placa de yeso **Gyplac**, es el material principal del sistema **Revoque Gyplac**. Se fabrican placas estándar y las especiales. Dentro de estas últimas están las resistentes a la humedad (RH) y las de mayor resistencia al fuego (RF). Las dimensiones son de 1,22 m de ancho x 2,44 m de largo. Los espesores de las placas son 12,7mm (1/2") y 15,9mm (5/8")



### ▶ PEGAMENTO GYPLAC

El Pegamento **Gyplac** es un producto especialmente formulado en polvo, el cual al ser mezclado con agua, y siguiendo las instrucciones de preparación correctamente, se obtiene una pasta que asegura y garantiza un agarre perfecto de las placas de yeso a la pared, ya sea de ladrillos, bloques de cemento u hormigón armado.



### ▶ MASILLA GYPLAC LISTA PARA USAR

Al igual que la masilla en polvo, esta masilla se puede utilizar y es recomendada en todo el proceso de tratamiento de las uniones de juntas de placas de yeso. Es un producto de excelente calidad, con óptima adherencia y trabajabilidad. El tiempo de secado recomendado es de 24 horas.



### ▶ MASILLA EN POLVO GYPLAC SECADO RÁPIDO

La masilla en polvo **Gyplac** es utilizada y recomendada para el tratamiento de juntas de las placas de yeso y como en este caso, para el revestimiento **Revoque Gyplac**. Su tiempo de fraguado es de 90 minutos, lo que se traduce en un ahorro muy importante de tiempo de secado.



### ▶ CINTA GYPLAC DE CELULOSA MICROPERFORADA

La cinta es una banda de papel celulósico especial, conformado por fibras microperforada y de alta resistencia a la tensión. Tiene 50 mm de ancho y está premarcada en el centro.

### ▶ ESQUINEROS PLÁSTICOS

### ▶ PERFILES PLÁSTICOS Z y J

### ▶ CINTA CON FLEJE PLÁSTICO



## 1 Preparación de la superficie y trazado

Primero, secar y limpiar la pared o el muro a revestir, quitar todo exceso de polvo, limpiando previamente el área donde se aplicará el Pegamento Gyplac.

Con el aplomado quedará definido el nivel de espesor de pegamento Gyplac a colocar.

Las placas de yeso Gyplac, serán ajustadas a la medida de la pared a revestir, según sea la altura de la misma. Se medirá la altura de piso a losa o cielo y se trasladará a la placa de yeso, restándole 10 mm.



## 2 Preparación del Pegamento Gyplac

Se debe utilizar sólo el Pegamento Gyplac.

La preparación se debe hacer en un balde de boca ancha y de una capacidad de 19 litros (aprox.) limpio y libre de impurezas.

Primero vierta el agua en el balde y agregue lentamente el polvo esparciéndolo finamente sobre el agua en forma de lluvia.

El polvo debe ser esparcido dentro del agua hasta saturarla y hasta que se aprecie dentro del balde la formación de "islas".

Luego agregue polvo hasta que este sobresalga de la superficie del agua unos 2 ó 3 cm aprox..Deja reposar durante dos o tres minutos, y luego con un batidor mecánico, compuesto por un taladro eléctrico y una paleta mezcladora, proceda a batir el contenido dentro del balde por tres minutos hasta obtener una pasta consistente y homogénea.



## 3 Aplicación del Pegamento Gyplac

Si se aplica en motas, estas serán distribuidas a lo largo y ancho de la placa, distanciadas cada 35 cm en sentido longitudinal y transversal.

Las mismas serán de aproximadamente 10 cm de diámetro y con un espesor que dependerá exclusivamente del desplome que presente el muro a revestir.

El espesor máximo admisible de pegamento es de 5 cm y el mínimo de 8 mm.

La otra posibilidad es pegar las placas de yeso con Pegamento Gyplac distribuido sobre toda la superficie de la pared a revestir mediante una llana dentada de 10 mm quedando así un espesor de 8 mm (espesor de carga mínima de pegamento).

Esta última opción es recomendada cuando la superficie a revestir está muy bien aplomada.



## 4 Colocación de las Placas de yeso Gyplac

Se apoya primero la placa de yeso en la parte inferior, haciéndola coincidir con la línea auxiliar que se marcó en el proceso de replanteo y aplomado.

Debe darle un apoyo y para evitar el deslizamiento de la placa hacia abajo, se deben colocar listones auxiliares en la base de la placa cada 40 cm. Dichos elementos pueden quitarse a los 90 minutos.

Una vez ubicada la placa de yeso en su posición correcta inferior, se procederá a pegarla sobre la pared haciendo presión sobre la placa y dándole ligeros golpes con una maza de goma, hasta hacer coincidir también el borde superior de la misma con la línea auxiliar superior.



## 5 Aplomado y nivelado de la Placa Gyplac

Luego se procede a colocar el resto de placas de yeso de la misma manera que se ha descrito.

Se debe verificar el correcto aplomado, más aún cuando se van acoplando placas, una contigua a la otra. Recuerde que dispone de 45 minutos para realizar los ajustes de las placas. El control del aplomado se debe hacer en forma vertical, horizontal y diagonal.



## 6 Tratamiento de juntas y acabados

Una vez colocadas las placas de yeso, se debe esperar dos horas para el fraguado final del pegamento y se procederá a realizar el tratamiento de juntas de las uniones de placas, con cinta de celulosa y Masilla Gyplac en polvo o en pasta, siguiendo el mismo procedimiento que se utiliza en las placas de yeso para los sistemas de paredes, cielos o revestimientos de construcción liviana en seco.

## RECOMENDACIONES

- Cuando se trate de muros a revestir de hormigón armado, estos se deberán lavar previamente con una solución de ácido muriático y agua en una proporción del 10% de ácido y 90% de agua, para contrarrestar los efectos del desmoldante. Además, se recomienda quitar todas las rebabas.
- Es importante destacar que la carga máxima admitida de pegamento es de 5 cm de espesor y su carga mínima es de 8 mm de espesor.
- Si es necesario se trazará en la placa de yeso la línea de corte. La placa se deberá cortar con una cuchilla y su corte siempre se realizará del lado de la cara vista de la placa. En general, las placas de yeso siempre deben quedar separadas del nivel de piso terminado a una altura mínima de 10 mm, con el fin de evitar la absorción de humedad por capilaridad.
- El Pegamento Gyplac es un pegamento especialmente formulado que asegura un excelente desempeño. No se le debe agregar ningún agente extraño a la preparación para evitar dañar su formulación.
- Para preparar el pegamento no se recomienda utilizar agua a temperaturas inferiores a los 5°C ni superiores a los 35°C.



[www.gyplac.com.pe](http://www.gyplac.com.pe)



**LIMA:** Jr. República de Ecuador 448 Lima 1 Telf.: (511) 619 6400 Fax (511) 619 6402  
e-mail: [fapesa@eternit.com.pe](mailto:fapesa@eternit.com.pe)  
**CHICLAYO:** Av. Grau 918 Of. 201 Urb. Sta. Victoria Telf.: (074) 27 3599 Fax: (074) 22 3317  
e-mail: [echiclayo@eternit.com.pe](mailto:echiclayo@eternit.com.pe)  
[www.eternit.com.pe](http://www.eternit.com.pe)