

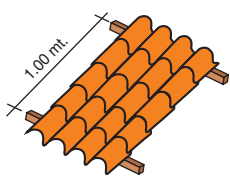
TECHOS DECORATIVOS TEJA ANDINA

MEDIDAS DEL PRODUCTO				MEDIDAS UTILES		
Largo (m)	Ancho (m)	Espesor (mm)	Peso aprox.(Kg)	Largo (m)	Ancho (m)	Area (m ²)
1.14	0.72	5	8.4	1.00	0.69	0.69

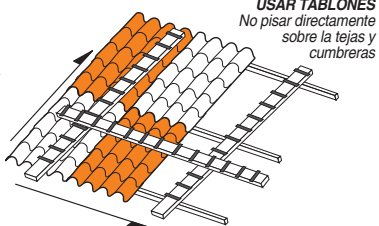
ESTRUCTURA DE APOYO

- Pueden ser metálicas de concreto o de madera.
- Si utiliza estructuras de madera, asegúrese que estén secas y cepilladas.
- Verifique que la separación entre vigas o viguetas no supere el máximo admisible y que éstas se encuentren alineadas.

DISTANCIA ENTRE APOYOS

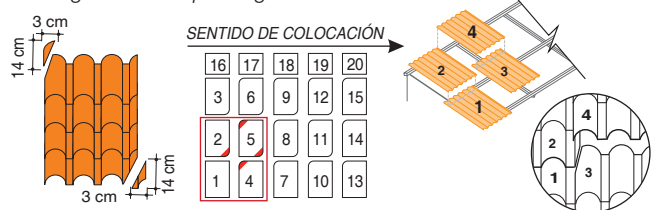


MONTAJE



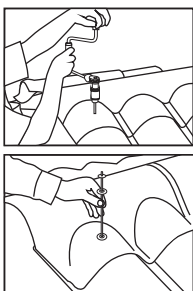
DESPUNTE

- evitar la superposición de 4 planchas deberá despuntarse las planchas intermedias. El corte tendrá 3cm de ancho y un largo útil igual al traslape longitudinal.

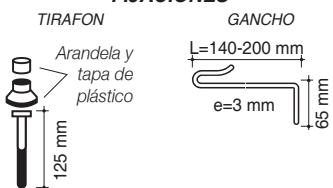


FIJACIÓN

- **¡No clave la plancha!**
- Perfore con taladro eléctrico de baja velocidad o de acción manual.
- **El diámetro de la perforación debe ser de un 50% mayor que el diámetro del accesorio de fijación.**
- Las planchas deben fijarse sobre vigas o viguetas mediante tirafones, ganchos especiales hechos en obras, de un diámetro mínimo de 1/4" o ganchos chatos.
- Las fijaciones deben ser galvanizadas y los recomendados por FAPESA (Tirafon o ganchos).
- **No ajustar excesivamente elementos de fijación, verifique su ajuste normal al día siguiente de instalado.**



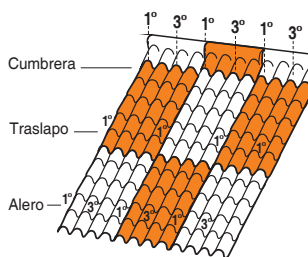
FIJACIONES



Ganchos No recomendables en zonas de fuertes vientos.

SIN ASBESTO

CANTIDAD Y POSICIÓN DE LAS FIJACIONES



EN LA CUMBRERA Y EL ALERO.

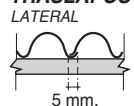
Tirafón o Ganchos "J" en la 1ra. y 3ra. onda alta.

EN LOS TRASLAPOS LONGITUDINALES.

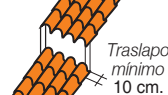
Tirafón o Ganchos "J" en la 1ra. onda alta.

No usar más elementos de fijación de los recomendados. Colocar el tirafon en la parte más alta de la onda.

TRASLAPOS LATERAL



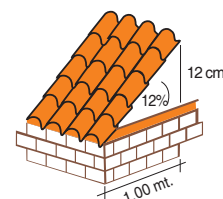
LONGITUDINAL



PENDIENTES Y TRASLAPE

- En zonas lluviosas y/o de fuertes vientos se recomienda el uso de Sikaflex 11 fc en traslape longitudinal y transversal.

ZONA	PENDIENTE MINIMA
Sin lluvias	12% - 7°
Lluvias moderadas	30% - 17°
Lluviosas	45% - 25°



Pendiente Mínima 7° (12%)

PINTADO

- Para pintar la Teja Andina se recomienda utilizar pintura de Fábrica Peruana ETERNIT S.A. o pinturas látex especial 100% acrílico para exteriores.
- Limpie bien la superficie de las planchas y pinte con brocha o soplete.
- Se puede pintar la plancha con diferentes colores (Solo a pedido).

TRABAJABILIDAD

- La Teja Andina se trabaja con serrucho, sierra de arco, sierra eléctrica de baja velocidad o punta de carburo de tungsteno.
- Perforar con taladro eléctrico de baja velocidad o de acción manual, escofinar y pintar.

GARANTIA

10 años

La Garantía corre a partir de la fecha de compra y será válida sólo si las planchas se han instalado, usado y mantenido siguiendo las recomendaciones y especificaciones dadas. Para mayor información consulte con nuestra división comercial.

619 6400

Asistencia Técnica Gratuita

an **Etex** GROUP company