



SIN ASBESTO

Multiplaca es una placa plana, mezcla de cemento, fibra celulosa, silice cristalina, agua y agregados naturales, fabricada mediante un proceso de autoclave (alta presión, temperatura y humedad) que le brinda una gran estabilidad dimensional y alta resistencia, por ello Multiplaca es la única placa fabricada según la norma técnica NTP-ISO8336-1999, y es recomendada para el sector autoconstrucción y en proyectos económicos.

DIMENSIONES, ESPESORES Y PESOS

	Ancho(mm)	Largo(mm)	Peso(kg)
Multiplaca 1220 x 2440 x 4 mm	1220	2440	16.70
Multiplaca 1215 x 605 x 4 mm	1215	605	4.18
Multiplaca 605 x 605 x 4 mm	605	605	2.09

APLICACIONES

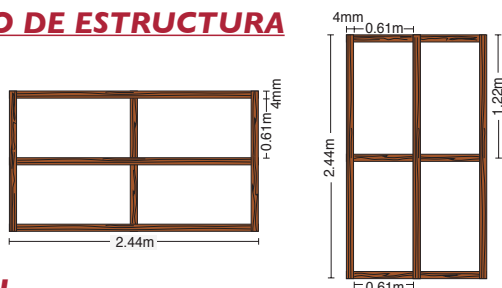
- Paredes económicas, sobre estructuras de madera.
- Cielos rasos.
- Otros usos en reemplazo de la madera-multipropósito.

CARACTERÍSTICAS

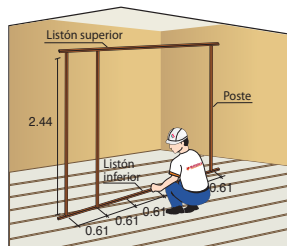
- No se quema ni se oxida
- No se pudre ni se pica
- Resistente a la humedad
- Fácil de clavar y pintar
- Económicas

PROCESO DE INSTALACIÓN

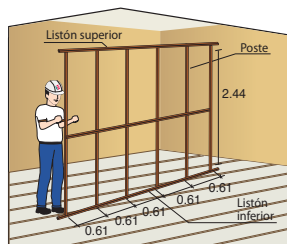
ARMADO DE ESTRUCTURA



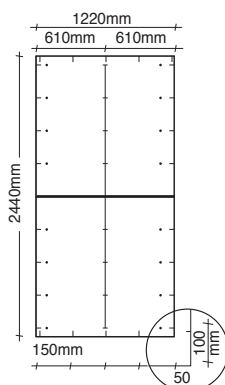
FIJACIÓN



- Fijar listón de madera inferior horizontal de 2" x 2" al piso existente con tarugo y clavos de cemento.
- Luego fijar listón de madera superior aplomado al techo existente.



DISTRIBUCIÓN DE FIJACIONES DE PLACA MULTIPLACA SOBRE BASTIDOR DE MADERA

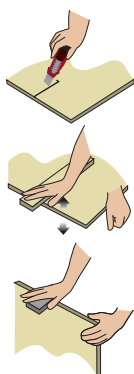


- Colocar los postes verticales de madera de 2" x 2" mínimo cada 0.61 m. unido a los listones de madera con clavos de 11/2".

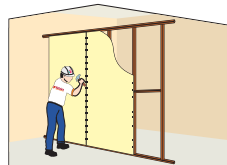
CORTE DE LA PLACA

Multiplaca puede ser cortada utilizando cuchilla de mano (cutter) o con serrucho siguiendo los siguientes pasos:

- Ubique una línea por donde desea hacer el corte, apóyese en una regla metálica para luego realizar una muesca longitudinal de aproximadamente 2 mm de profundidad.
- Doble la placa hacia arriba, quebrándola por la zona de corte tal cual como se muestra en el gráfico. Flexione posteriormente hacia abajo para terminar de partir la placa.
- Finalmente, sirviéndose de papel de lija o de una lima pula la zona de corte de tal forma que se logre un borde liso y libre de imperfecciones.



COLOCACIÓN DE LA PLACA



Paredes Económicas

Clavar la Multiplaca sobre la estructura de madera con los clavos para madera de 1" cada 15 cm. El acabado final con pintura latex.



Cielo Raso

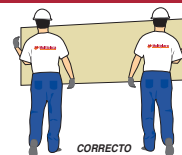
Clave la Multiplaca con la ayuda de una persona que sostenga la placa.

PINTADO

- Puede utilizarse, cualquier tipo de pintura.
- Previamente limpiar la superficie de la placa, aplicar base y después aplicar la pintura.

MANIPULEO

- El traslado manual deben hacerlo como mínimo dos personas sujetando las placas por los extremos en posición perpendicular al piso.



MEDIDAS DE PROTECCIÓN Y SEGURIDAD

Advertencia

- Al igual que otros materiales utilizados en la construcción como la arena, los ladrillos, las tejas de arcilla y las estructuras de concreto, el fibrocemento autoclavado también contiene sílice cristalina.
- La exposición alta o prolongada al polvo desprendido del corte o lijado de las placas de fibrocemento autoclavado, puede causar irritaciones y afecciones en los ojos y sistema respiratorio, silicosis y/o cáncer pulmonar. Siga las precauciones de seguridad.

Precauciones de seguridad

- Al cortar o lijar se deben usar lentes de seguridad y mascarillas de protección contra polvo (Tipo 3M-8210).
- Al cortar o lijar con herramientas mecánicas se debe humedecer el entorno y cuando estas operaciones se realizan en espacios cerrados se deben usar herramientas con sistema de aspiración.
- Durante el transporte, descarga, almacenamiento y una vez instalado el producto estas precauciones no son necesarias.



La Garantía corre a partir de la fecha de compra y será válida sólo si las placas se han instalado, usado y mantenido siguiendo las recomendaciones y especificaciones dadas. Para mayor información consulte con nuestra división comercial.



619 6400

Asistencia Técnica Gratuita