



GUÍA DE INSTALACIÓN DE CIELOS RASOS



LIMA: Jr. República del Ecuador 448 Lima 1 Telf.: (511) 619 6400 Fax: (511) 619 6402
e-mail: fapesa@eternit.com.pe
CHICLAYO: Av. Grau 918 Of. 201 Urb. Sta. Victoria Telf.: (074) 27 3599 Fax: (074) 22 3317
e-mail: echiclayo@eternit.com.pe
www.eternit.com.pe



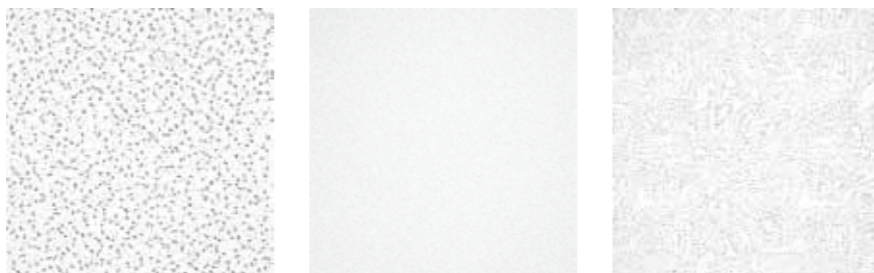
SISTEMA DE CIELOS RASOS DECO

El sistema de Cielos Rasos DECO ha sido especialmente desarrollado para brindar una solución práctica y económica de óptimo desempeño acústico. Además, de ser una solución segura, ofrecen muchas ventajas como una rápida y fácil instalación, diseño modular, excelente estabilidad y rentabilidad de instalación.

ELEMENTOS DEL SISTEMA

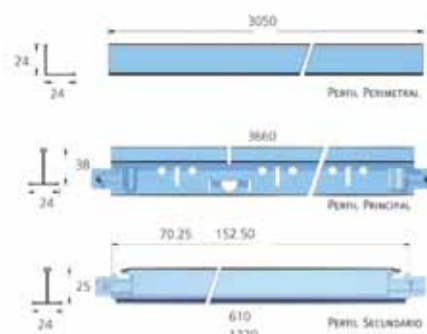
BALDOSAS ACÚSTICAS

La baldosa es un producto de acabado para cielos rasos diseñadas para ofrecer soluciones eficientes y confort acústico en los ambientes. Con presentaciones de 2'x 4' (1.22m x 0.61m) y 2'x2' (0.61m x 0.61m) son fabricadas en distintos materiales como fibra mineral, fibrocemento, lana de vidrio y aluminio, que serán utilizadas dependiendo de la necesidad y del diseño propuesto.



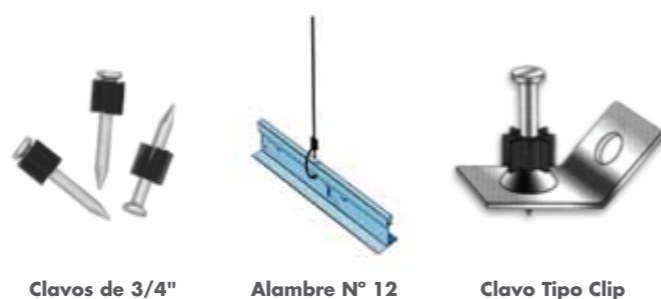
SUSPENSIONES METÁLICAS

Las suspensiones metálicas son perfiles livianos de 15/16" (24 mm) o de 9/16" (15 mm) a la vista, fabricados en acero electrolgalvanizado con acabado en color blanco o negro. Están especialmente diseñados para alojar las baldosas.



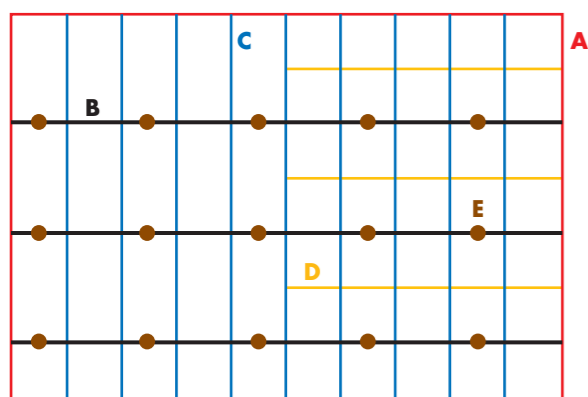
FIJACIONES Y ELEMENTOS DE SUSPENSIÓN

Para fijar las suspensiones metálicas perimetrales a los muros utilizar clavos de disparo de 3/4". Para colgar los perfiles principales se utiliza un elemento de suspensión elaborado con alambre galvanizado N° 12, de preferencia. Para fijar el alambre a la losa utilizar clavos tipo de 1".



MODULACIÓN

Modulación 2'x 4' Modulación 2'x 2'



EMPARRILLADO DE CIELO RASO (EN PLANTA)

- A) Ángulo Perimetral
- B) Perfil Principal
- C) Perfil Secundario (1.22 m)
- D) Perfil Terciario (0.61 m)
- E) Punto de Fijación

HERRAMIENTAS

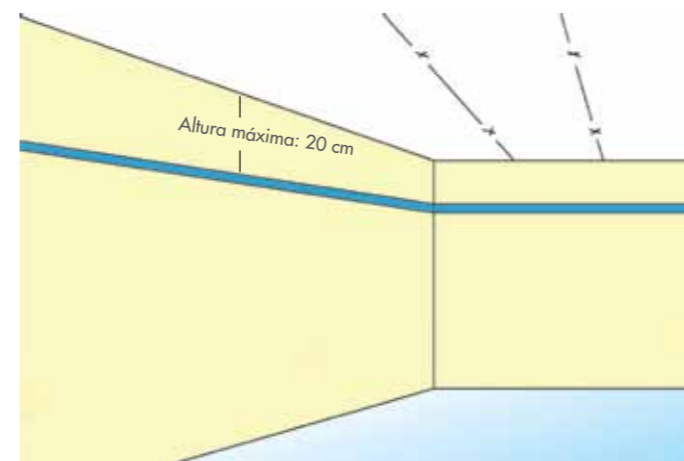
- Para instalar un cielo raso, se necesitará:
- ✓ Tijera para cortar perfiles metálicos delgados
 - ✓ Nivel manguera o nivel laser
 - ✓ Tiralíneas
 - ✓ Guantes de hilo
 - ✓ Cuchilla o cutter
 - ✓ Taladro o atornillador eléctrico

RECOMENDACIONES

- ✓ Utilizar equipo de seguridad en todo momento (guantes de hilo, lentes de seguridad, y casco) y para altura mayor a 3.0m utilizar andamio y arnés.
- ✓ Utilizar siempre guantes blancos y limpios para no manchar la baldosa.
- ✓ Realizar cortes necesarios con una cuchilla y por la cara de la baldosa que tenga el acabado.
- ✓ Nunca instalar baldosas de fibra mineral directamente bajo cobertura metálica o de fibrocemento sin protección térmica (lana de vidrio) para evitar deformación de la baldosa.
- ✓ No instalar baldosas de fibra mineral en el exterior o en áreas expuestas a la intemperie.

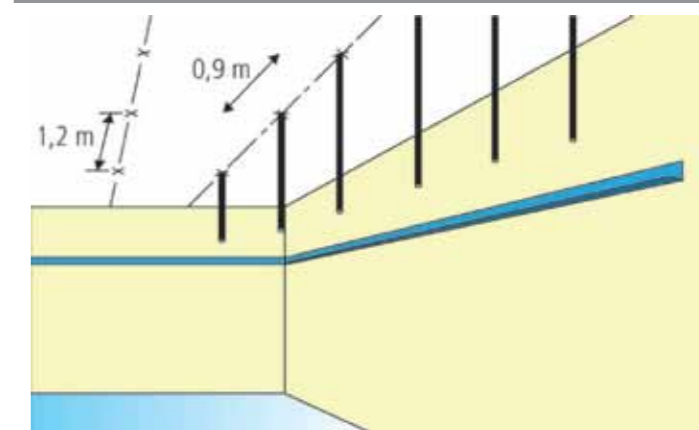
INSTALACIÓN

1 INSTALACIÓN DEL ÁNGULO PERIMETRAL



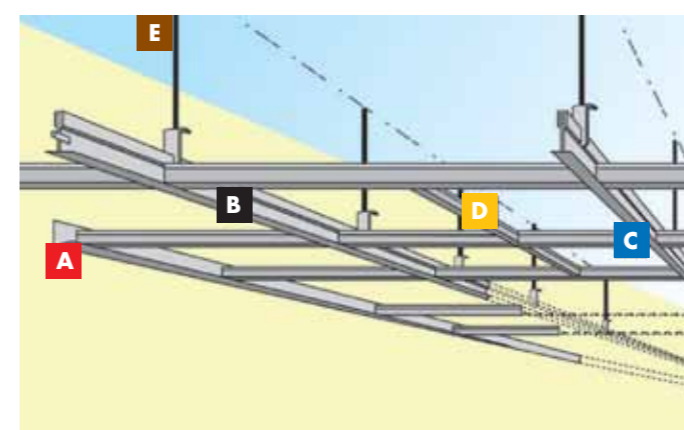
- ✓ Verificar las medidas de los ambientes y la modulación del cielo raso.
- ✓ Definir la altura deseada entre la losa y el cielo raso. Se recomienda que la altura no sea menor a 20cm. Trazar con un tiralíneas en los muros y todo el perímetro. Utilizar manguera nivel o nivel láser.
- ✓ Colocar el ala superior del ángulo perimetral al trazo marcado en el muro.
- ✓ Fijar los perfiles perimetrales con clavos de disparo cada 0.30m como máximo.

2 INSTALACIÓN DE LAS FIJACIONES Y ALAMBRES DE SUSPENSIÓN



- ✓ Marcar la posición de los perfiles principales en la losa cada 1.22m.
- ✓ Tensar los alambres suspensores con un taladro fijando el otro extremo a un punto fijo, este alambre debe ser de calibre N° 12, de preferencia.
- ✓ Cortar los alambres tensados (como varillas) a la medida del espacio entre la losa y el cielo raso, considerando 0.30m adicionales para el atortolamiento.
- ✓ Atortolar el alambre tensado al clavo tipo clip y disparar a los puntos marcados en los ejes de los perfiles principales. El distanciamiento puede ser de 0.90m hasta 1.20m como máximo, dependiendo de la baldosa a colocarse.

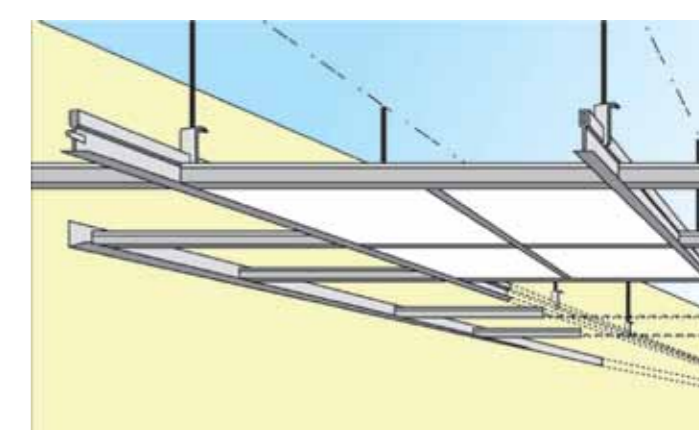
3 INSTALACIÓN DE PERFILES



- ✓ Instalar los perfiles principales cada 1.22 m con su correspondiente anclaje al techo mediante el alambre N° 12 tensado con un nudo de 3 vueltas y colocado en forma vertical.
- ✓ Instalar perfiles secundarios cada 0.61 m entre los perfiles principales.
- ✓ Para instalar baldosas de 0.61m x 0.61m instale los perfiles terciarios de 0.61m entre los perfiles secundarios de 1.22m obteniendo espacios de 0.61m x 0.61m.

- A) Ángulo Perimetral
- B) Perfil Principal
- C) Perfil Secundario (1.22 m)
- D) Perfil Terciario (0.61 m)
- E) Punto de Fijación

4 INSTALACIÓN DE LAS BALDOSAS



- ✓ Para colocar correctamente las baldosas debemos levantarlas en forma inclinada entre los perfiles cuidando de no dañar los bordes.
- ✓ Una vez introducida la baldosa acomodarla para que esta descanse sin dificultad entre los perfiles metálicos.